



adicom.

## PERSONALPLANUNG IM GESUNDHEITSWESEN LEICHT GEMACHT...



DIE LÖSUNG ZUR  
OPTIMIERTEN  
PERSONALPLANUNG IN

- KRANKENHÄUSERN
- KLINIKEN
- PFLEGEBETRIEBEN
- REHA-ZENTREN
- HEIMEN



# ...DIE RICHTIGEN MITARBEITER ZUR RICHTIGEN ZEIT AM RICHTIGEN ORT...

## Die Herausforderung

Zunehmender Kostendruck sowie geänderte gesetzliche Rahmenbedingungen prägen heutzutage die Suche nach geeignetem Fachpersonal im Gesundheitswesen. Ein wachsender Anspruch an die Mitarbeiterqualifikation des Personals bei mangelndem Angebot an Fachkräften macht eine Personaleinsatzplanung unabdingbar.

Der Einsatz unterschiedlicher Planungsmethoden und -werkzeuge ist auf den Stationen von Kliniken und Krankenhäusern oder in den Abteilungen von Pflegebetrieben und Heimen der Normalfall.

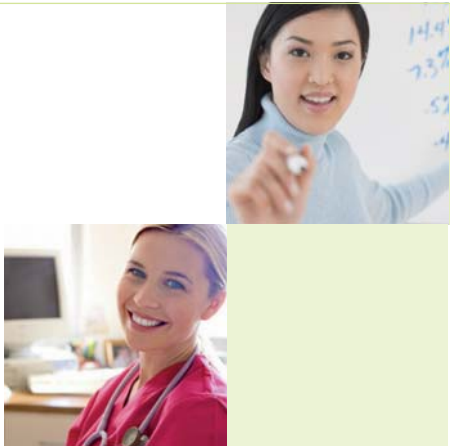
Dabei reicht die Vielfalt der Personalplanungsvarianten vom klassischen Papierdienstplan über mehr oder weniger ausgebaute EDV-Tabellenkalkulationen bis hin zu „Software Insellösungen“. All diese Planungsarten unterstützen zwar mehr oder weniger die Planung, verhindern jedoch eine weiter gehende Verarbeitung und effektive Nutzung der daraus erhaltenen Daten.

Mitarbeiter kämpfen oft mit schwierigen Arbeitsbedingungen und stark variierenden Arbeitsschichten. Durch eine transparente Planung und Abrechnung können Ungleichheiten schnell als Ungerechtigkeiten bei der Verteilung der Dienste empfunden werden. Dies führt häufig zu Frustration und Ärger bei den Mitarbeitern.

Dagegen ist es für Planer und Leitungen oft schwierig, eine ausreichende und qualitativ optimale Besetzung auf den Stationen zu gewährleisten. Auch fehlt für eine gerechte Personaleinteilung die Transparenz der Urlaubs- und Wochenarbeits-tage der einzelnen Mitarbeiter.

Gleichzeitig macht es die Komplexität der gesetzlichen und tariflichen Regelungen der Personalabteilung und der Verwaltung schwer. Ohne EDV-Unterstützung können gesetzliche Vorgaben und Prüfungen, wie z. B. die Prüfung auf Stundenhöchstgrenze für Zeitraum und Tage, kaum noch durchgeführt werden.





Als Antwort auf die Herausforderungen und Probleme, denen sich diese Personengruppen gegenübersehen, bietet die Adicom® Software Suite ein ganzheitliches Tool: Adicom Health Care Facility (HCF).

Dieses unterstützt den Planer in seiner Planungstätigkeit, verschafft dem Mitarbeiter mehr Transparenz über seinen Arbeits-einsatz und seine Arbeitszeit und hilft der Verwaltung bei ihren Prüfungen und Abrechnungen im Sinne der gesetzlichen Rahmenbedingungen.

### Die Lösung

Adicom HCF bietet als Personaleinsatzplanung für Krankenhäuser die Verknüpfung der Station (Arbeitsplatz, Bedarf, Anzahl, Zeitraum) mit den verfügbaren Mitarbeitern (Qualifikation, Verfügbarkeit, Anzahl) unter Berücksichtigung von entsprechenden Zeitinformationen (An- und Abwesenheiten, Zeitmodellen, Arbeitszeitkonten, Restkontingenten).

Damit wird die Adicom HCF dem Motto: „Die richtigen Mitarbeiter zur richtigen Zeit am richtigen Ort“ optimal gerecht. Gleichzeitig können die durch die Planung gewonnenen Daten

zur Abrechnung der Mitarbeiter unter Berücksichtigung der gesetzlichen Rahmenbedingungen verwendet werden. Und diese Transparenz wird bis zum einzelnen Mitarbeiter weitergeführt. Durch den Einsatz des Adicom Mitarbeiterportals wird der permanente, oftmals rein telefonische Informationsfluss im Hause, effizienter gestaltet. Letztlich fühlen sich die Mitarbeiter durch eine offene Transparenz der Planung und deren Abrechnung sowie durch das Einbinden in den Prozess ermutigt, ihren Arbeitseinsatz effizient zu gestalten.



### Die Vorteile von Adicom Health Care Facility

Adicom HCF ist als Personaleinsatzplanung fürs Gesundheitswesen ein einheitliches Planungs-, Informations- und Abrechnungsinstrument für Pflege- und Stationsleitungen, Führungskräfte, die Verwaltung, die Personalabteilung sowie Mitarbeiter zur höheren Transparenz und einfacheren Abrechnung des Mitarbeiterereinsatzes.

#### In den Abrechnungsprozess integriert, aber einfach zu bedienen, das spart Zeit...

Der Planer bekommt ein Instrument an die Hand, das die Planung des Personaleinsatzes optimiert und damit sowohl Zeit als auch Kosten spart. Adicom HCF ermöglicht eine bedarfsgerechte Planung mit Übersicht über den Deckungsgrad in Schicht und

Qualifikation auf der Station. Informationen wie der Stand von Zeitkonten, Qualifikationen oder Personalstammdaten der Mitarbeiter sowie geplante und ungeplante Abwesenheiten können zur Entscheidungsfindung beitragen. Der Planer kann aufgrund einer klar strukturierten Übersicht, die sich an Standard-Dienstplänen orientiert, zeitnah auf Ausfälle reagieren und dadurch Unterbesetzungen vermeiden.

Eine einfache Bedienung macht es ihm zusätzlich möglich, schnell und sicher einen Mitarbeiter zu versetzen und ihn entsprechend seiner Qualifikation und seines Bedarfes auf den richtigen Dienst einzuplanen. Dabei werden auch die individuellen Stundenstände und Soll-Arbeitszeiten der Mitarbeiter berücksichtigt. Dies stellt im Prozess der Planerstellung eine erhebliche Erleichterung dar.



#### ARCUS Kliniken

Uwe Schmidt, Kaufmännischer Direktor

*„Mit dem Einsatz der Adicom® Software Suite und unseres Ärzte-Lokalisierungssystems können wir den hohen Standard auf medizinischer Ebene mit einer professionell ausgestatteten und patientengerechten Personalplanung und -lokalisierung untermauern. Erst wenn in einem Hochleistungsbetrieb alle Systeme wirkungsvoll ineinandergreifen, kann eine medizinische Versorgung auf höchstem Niveau nach unserem Selbstverständnis auf Dauer gewährleistet werden.“*





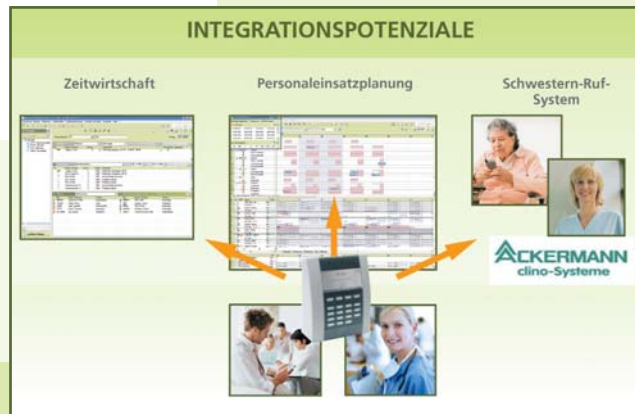
# ...MESSBARE PLANUNGSVERBESSERUNGEN DURCH INTEGRIERTEN INFORMATIONSFLOSS VON DER STATIONSLEITUNG ÜBER DEN MITARBEITER BIS HIN ZUR ABRECHNUNG...

Adicom HCF ist ein visuell klar und einfach strukturiertes Arbeitstool, das schon nach kurzer Zeit einen Return on Invest verspricht. Das Modul ist einfach in der Anwendung und wird innerhalb eines Train-the-Trainer-Konzeptes vorgestellt. Ein schnelles Verstehen der Anwendung sowie eine kurze Anlernzeit sind garantiert.

Die Adicom Personaleinsatzplanung fürs Gesundheitswesen kann individuell an Ihre Anforderungen angepasst werden. So sind eine mehrsprachige Darstellung sowie Mehrmandantenfähigkeit im Standard enthalten.

## Die Zielgruppe

Anwender von Adicom HCF sind Pflegeeinrichtungen, Kliniken, Krankenhäuser, Reha-Zentren oder Heime mit fünfzig bis mehreren Tausend Mitarbeitern. Diese können auch in mehreren Betriebsstätten räumlich voneinander getrennt arbeiten.





### Nutzen für den Planer:

- 4-zeilige Darstellung (Plan 1, Plan 2, Ist, Ergebnis) für die Verfolgung des Planungsverlaufes
- Schnellplanungsdialog mit gültigen und häufig verwendeten Diensten und Abwesenheiten auf der jeweiligen Abteilung/Station
- Unterstützung von rotierenden Diensten und Mitarbeiterwünschen
- Übersicht über An-/Abwesenheiten von Mitarbeitern bereits vor Schicht-/Dienstbeginn
- Berücksichtigung von nicht verfügbaren/kranken Mitarbeitern in der Personalplanung
- Temporäres Versetzen von Mitarbeitern auf andere Stationen und Kostenstellen
- Planungerleichterung durch wahlweise automatische oder manuelle Planung sowie in Kombination
- Maximum-/Minimum-Vorgabe für Bedarfe und farbliche Hervorhebung bei Unter- oder Überdeckung
- Höhere Planungsgerechtigkeit durch „Gerechtigkeitslisten“
- Kostenmanagement für Person und Abteilung
- Berücksichtigung von persönlichen Einschränkungen wie z. B. Volkshochschulkurs oder Schwangerschaft mit individuellem Hinweistext bei der Planung
- Prüfung von gesetzlichen Einschränkungen in der Planung mit Warn- oder Fehlerhinweis
- Einfache Planung von Einzeldiensten oder Schichtfolgen mit einem Mausklick (Drag&Drop)

### Nutzen für den Mitarbeiter:

- Mehr Transparenz der Planung
- Sofortige Information über das eigene Zeitkonto
- Sofortige und direkte Auskunft über Urlaubs- und Kontostände
- Beantragung von Urlaub und anderen Abwesenheiten direkt im System inkl. Information zum Bearbeitungsstatus
- Korrektur vergessener Buchungen direkt im System mit Genehmigung (bei Berechtigung)
- Ausdruck von Urlaubsstand und Zeitkonto direkt über Intranet/Internet
- Eingabe von Dienstwünschen im System
- Höhere Gerechtigkeit durch Auswertung/Umsetzung der Dienstwünsche

## Standards bieten eine zukunftssichere Investition für nachhaltige Effizienz!

Durch die Verwendung eines zentralen Systems werden die entscheidenden Informationen schnell und online zu den Mitarbeitern geliefert.

Dafür bedarf es neben organisatorischen Grundlagen auch des Einsatzes zukunftssicherer Technik/EDV.

Zu empfehlen sind weltweite Standards wie:

- Ethernet/WAN/LAN mit entsprechender SSL-Verschlüsselung
- Standard-Datenhaltung mit MS-SQL- Server oder Oracle
- Einsatz moderner Identifikationsgeräte wie berührungslose ID-Technik (LEGIC, MIFARE, EM4102)
- Anzeige & Visualisierungsmittel wie LCD-Bildschirme für Mitarbeiterinformationen

## Nutzen für den Abrechner:

- Automatische Ermittlung der Zeitzuschläge
- Automatische Ermittlung der Schicht- und Wechselschichtzulagen nach TVöD
- Automatische Berechnung des Jahresurlaubsanspruches nach TVöD, BurlG, SchwBG, Zivildienstleitfaden, individuellen Betriebsvereinbarungen etc.
- Automatische Abrechnung der Ruf- und Bereitschaftsdienste inkl. Wegezeiten, Rundungen, Wartezeit-Pauschalen, Inanspruchnahmen etc.
- Hinweise bei Gesetzesverstößen (z. B. Arbeitszeitobergrenze, 48-Std.-Prüfung)
- Automatisierte Übergabe an Lohn & Gehalt
- Zentrale Urlaubsführung inkl. Workflow und Genehmigungsprozess
- Manuelle Formulare und Aufschriebe fallen weg (z. B. keine Papier-Anträge oder Urlaubskarten mehr)
- Automatische Ermittlung von Mehrarbeit und Überstundenzuschlägen auch unter Berücksichtigung individueller Betriebsvereinbarungen
- Zentrale Information in einem System (z. B. keine Rückfragen über Urlaubsstände mehr)
- Einfache und schnelle Erstellung von Statistiken (z. B. Krankenhausstatistik für das Statistische Landesamt, Personal- und Ausfallzeitstatistik etc.)





# ...TRANSPARENZ UND ÜBERSICHT FÖRDERN SCHNELLE UND RICHTIGE ENTSCHEIDUNGEN!

Als wichtiger Bestandteil einer modernen Software bietet Adicom HCF die Integration von übersichtlichen und praxisorientierten Auswertungen und Statistiken.

Im System vorbereitete Reports und Auswertungen sind u. a.:

- Stations-Dienstplan in A3/A4 mit unterschiedlichen Darstellungsmöglichkeiten (1- bis 4-zeilig, mit/ohne Bedarfsdeckung, mit/ohne Legende, mit/ohne Zoom)
- Mitarbeiter-Dienstplan im Scheckkartenformat mit Planungen für eine Kalenderwoche
- Gerechtigkeitsliste
- Personal- und Ausfallzeitstatistik
- Krankenhausstatistik für das Statistische Landesamt
- Altersstrukturliste
- Unterschiedliche Fluktuationsstatistiken
- Stellenplan
- Konto- und Resturlaubsstände mit Kostenstellensummen
- Unterschiedlichste Personallisten
- Unterschiedlichste Saldenlisten
- Mitarbeiter-Arbeitszeitkonto
- etc.



Überzeugen Sie sich vor Ort in der Praxis davon, welche Potenziale und Möglichkeiten zur Verbesserung Ihrer Prozesse in der Gemeinschaft liegen.



## Highlights der Lösung:

- Planungsautomatismus
- Personalisierte Ansicht der Plantafel möglich
- Komplette Integration in die Adicom Zeitwirtschaft in einer Oberfläche und Datenstruktur
- Möglichkeit der Integration von Schwestern-Ruf-Systemen
- Möglichkeit der Integration zu Lohn & Gehalt

Plantafel		i24au - Station 24		Aug 2008	
Nr.	Aufstellung	Aufstellungsbezeichnung	Von	Bis	Verf. / Bem.
1	0219_13	Verkauf	09.08.2008	09.08.2008	09.08.2008
2	0219_13	Erkrankt	10.08.2008	10.08.2008	10.08.2008
3	0219_13	Erkrankt	11.08.2008	11.08.2008	11.08.2008
4	0219_13	Erkrankt	12.08.2008	12.08.2008	12.08.2008
5	0219_13	Erkrankt	13.08.2008	13.08.2008	13.08.2008
6	0219_13	Erkrankt	14.08.2008	14.08.2008	14.08.2008
7	0219_13	Erkrankt	15.08.2008	15.08.2008	15.08.2008
8	0219_13	Erkrankt	16.08.2008	16.08.2008	16.08.2008
9	0219_13	Erkrankt	17.08.2008	17.08.2008	17.08.2008
10	0219_13	Erkrankt	18.08.2008	18.08.2008	18.08.2008
11	0219_13	Erkrankt	19.08.2008	19.08.2008	19.08.2008
12	0219_13	Erkrankt	20.08.2008	20.08.2008	20.08.2008
13	0219_13	Erkrankt	21.08.2008	21.08.2008	21.08.2008
14	0219_13	Erkrankt	22.08.2008	22.08.2008	22.08.2008
15	0219_13	Erkrankt	23.08.2008	23.08.2008	23.08.2008
16	0219_13	Erkrankt	24.08.2008	24.08.2008	24.08.2008
17	0219_13	Erkrankt	25.08.2008	25.08.2008	25.08.2008
18	0219_13	Erkrankt	26.08.2008	26.08.2008	26.08.2008
19	0219_13	Erkrankt	27.08.2008	27.08.2008	27.08.2008
20	0219_13	Erkrankt	28.08.2008	28.08.2008	28.08.2008
21	0219_13	Erkrankt	29.08.2008	29.08.2008	29.08.2008
22	0219_13	Erkrankt	30.08.2008	30.08.2008	30.08.2008
23	0219_13	Erkrankt	31.08.2008	31.08.2008	31.08.2008
24	0219_13	Erkrankt	01.09.2008	01.09.2008	01.09.2008
25	0219_13	Erkrankt	02.09.2008	02.09.2008	02.09.2008
26	0219_13	Erkrankt	03.09.2008	03.09.2008	03.09.2008
27	0219_13	Erkrankt	04.09.2008	04.09.2008	04.09.2008
28	0219_13	Erkrankt	05.09.2008	05.09.2008	05.09.2008
29	0219_13	Erkrankt	06.09.2008	06.09.2008	06.09.2008
30	0219_13	Erkrankt	07.09.2008	07.09.2008	07.09.2008
31	0219_13	Erkrankt	08.09.2008	08.09.2008	08.09.2008
32	0219_13	Erkrankt	09.09.2008	09.09.2008	09.09.2008
33	0219_13	Erkrankt	10.09.2008	10.09.2008	10.09.2008
34	0219_13	Erkrankt	11.09.2008	11.09.2008	11.09.2008
35	0219_13	Erkrankt	12.09.2008	12.09.2008	12.09.2008
36	0219_13	Erkrankt	13.09.2008	13.09.2008	13.09.2008
37	0219_13	Erkrankt	14.09.2008	14.09.2008	14.09.2008
38	0219_13	Erkrankt	15.09.2008	15.09.2008	15.09.2008
39	0219_13	Erkrankt	16.09.2008	16.09.2008	16.09.2008
40	0219_13	Erkrankt	17.09.2008	17.09.2008	17.09.2008
41	0219_13	Erkrankt	18.09.2008	18.09.2008	18.09.2008
42	0219_13	Erkrankt	19.09.2008	19.09.2008	19.09.2008
43	0219_13	Erkrankt	20.09.2008	20.09.2008	20.09.2008
44	0219_13	Erkrankt	21.09.2008	21.09.2008	21.09.2008
45	0219_13	Erkrankt	22.09.2008	22.09.2008	22.09.2008
46	0219_13	Erkrankt	23.09.2008	23.09.2008	23.09.2008
47	0219_13	Erkrankt	24.09.2008	24.09.2008	24.09.2008
48	0219_13	Erkrankt	25.09.2008	25.09.2008	25.09.2008
49	0219_13	Erkrankt	26.09.2008	26.09.2008	26.09.2008
50	0219_13	Erkrankt	27.09.2008	27.09.2008	27.09.2008
51	0219_13	Erkrankt	28.09.2008	28.09.2008	28.09.2008
52	0219_13	Erkrankt	29.09.2008	29.09.2008	29.09.2008
53	0219_13	Erkrankt	30.09.2008	30.09.2008	30.09.2008
54	0219_13	Erkrankt	01.10.2008	01.10.2008	01.10.2008
55	0219_13	Erkrankt	02.10.2008	02.10.2008	02.10.2008
56	0219_13	Erkrankt	03.10.2008	03.10.2008	03.10.2008
57	0219_13	Erkrankt	04.10.2008	04.10.2008	04.10.2008
58	0219_13	Erkrankt	05.10.2008	05.10.2008	05.10.2008
59	0219_13	Erkrankt	06.10.2008	06.10.2008	06.10.2008
60	0219_13	Erkrankt	07.10.2008	07.10.2008	07.10.2008
61	0219_13	Erkrankt	08.10.2008	08.10.2008	08.10.2008
62	0219_13	Erkrankt	09.10.2008	09.10.2008	09.10.2008
63	0219_13	Erkrankt	10.10.2008	10.10.2008	10.10.2008
64	0219_13	Erkrankt	11.10.2008	11.10.2008	11.10.2008
65	0219_13	Erkrankt	12.10.2008	12.10.2008	12.10.2008
66	0219_13	Erkrankt	13.10.2008	13.10.2008	13.10.2008
67	0219_13	Erkrankt	14.10.2008	14.10.2008	14.10.2008
68	0219_13	Erkrankt	15.10.2008	15.10.2008	15.10.2008
69	0219_13	Erkrankt	16.10.2008	16.10.2008	16.10.2008
70	0219_13	Erkrankt	17.10.2008	17.10.2008	17.10.2008
71	0219_13	Erkrankt	18.10.2008	18.10.2008	18.10.2008
72	0219_13	Erkrankt	19.10.2008	19.10.2008	19.10.2008
73	0219_13	Erkrankt	20.10.2008	20.10.2008	20.10.2008
74	0219_13	Erkrankt	21.10.2008	21.10.2008	21.10.2008
75	0219_13	Erkrankt	22.10.2008	22.10.2008	22.10.2008
76	0219_13	Erkrankt	23.10.2008	23.10.2008	23.10.2008
77	0219_13	Erkrankt	24.10.2008	24.10.2008	24.10.2008
78	0219_13	Erkrankt	25.10.2008	25.10.2008	25.10.2008
79	0219_13	Erkrankt	26.10.2008	26.10.2008	26.10.2008
80	0219_13	Erkrankt	27.10.2008	27.10.2008	27.10.2008
81	0219_13	Erkrankt	28.10.2008	28.10.2008	28.10.2008
82	0219_13	Erkrankt	29.10.2008	29.10.2008	29.10.2008
83	0219_13	Erkrankt	30.10.2008	30.10.2008	30.10.2008
84	0219_13	Erkrankt	31.10.2008	31.10.2008	31.10.2008
85	0219_13	Erkrankt	01.11.2008	01.11.2008	01.11.2008
86	0219_13	Erkrankt	02.11.2008	02.11.2008	02.11.2008
87	0219_13	Erkrankt	03.11.2008	03.11.2008	03.11.2008
88	0219_13	Erkrankt	04.11.2008	04.11.2008	04.11.2008
89	0219_13	Erkrankt	05.11.2008	05.11.2008	05.11.2008
90	0219_13	Erkrankt	06.11.2008	06.11.2008	06.11.2008
91	0219_13	Erkrankt	07.11.2008	07.11.2008	07.11.2008
92	0219_13	Erkrankt	08.11.2008	08.11.2008	08.11.2008
93	0219_13	Erkrankt	09.11.2008	09.11.2008	09.11.2008
94	0219_13	Erkrankt	10.11.2008	10.11.2008	10.11.2008
95	0219_13	Erkrankt	11.11.2008	11.11.2008	11.11.2008
96	0219_13	Erkrankt	12.11.2008	12.11.2008	12.11.2008
97	0219_13	Erkrankt	13.11.2008	13.11.2008	13.11.2008
98	0219_13	Erkrankt	14.11.2008	14.11.2008	14.11.2008
99	0219_13	Erkrankt	15.11.2008	15.11.2008	15.11.2008
100	0219_13	Erkrankt	16.11.2008	16.11.2008	16.11.2008

- Benutzergruppengerechte Sicht auf die Planung
- Mehrdimensionales Berechtigungskonzept
- Prüfung auf Regelverstöße (individuell/Gesetz)
- Onlinedokumentation
- Einfache Handhabung durch Drag&Drop-Funktionen
- Unterstützung von Genehmigungsprozessen
- Unterstützung von Mitarbeiterwünschen
- Dienstplanausdruck in A3/A4 und Farbe mit Möglichkeit zur Individualisierung
- Farbmarkierung eines Tages mit zusätzlichen Informationen und Hinweisen zur Planung





#### Winner des HR-Award 2007

Die Adicom® Grafische Stecktafel wurde von der Saint-Gobain ISOVER G+H AG mit dem HR-Award ausgezeichnet.

Unter den eingereichten Projekten erfüllte die integrierte Grafische Stecktafel laut Ansicht der fünfköpfigen Jury die Kriterien „Nutzen“, „Innovationsgrad“ und „Übertragbarkeit auf andere Konzernfirmen“ am besten.



#### Ausgezeichnet mit dem Industriepreis 2008

Die Lösung Adicom® Grafische Stecktafel wurde mit dem „Industriepreis 2008“ der Initiative Mittelstand ausgezeichnet. Die Lösung überzeugte die Jury in der Kategorie „Software“ durch die ausgewiesene Mittelstandseignung und einer hohen Integrationsfähigkeit.

Gerne stellen wir Ihnen unser Branchen-Know-how unter Beweis.

Kontaktieren Sie uns – wir freuen uns auf Sie!

[www.adicom.com](http://www.adicom.com)  
[info@adicom.com](mailto:info@adicom.com)  
Fon: +49 (0)62 01 80 80 00